

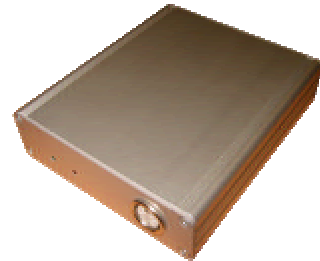
## Familia NAVEPAGER

v.1.0

Mayo 2002

### NavePager SLT

El pequeño de la familia. Con su GPS de 12 canales y su módulo GSM, es capaz de suministrar posiciones a un centro de control mediante el envío de mensajes cortos SMS. Admite envío bajo petición o periódico, así como configuración de alarmas físicas y lógicas.



### NavePager LT - GPRS

De diseño compacto y fabricado en carcasa de aluminio, tiene capacidades de localización GPS y comunicaciones GSM/GPRS. Utiliza protocolos TCP/IP para intercambiar datos con el centro de control a través de Internet, con la velocidad, disponibilidad y reducción de coste que ello conlleva.

### NavePager CL "Classic"

De probada eficacia, NavePager "Classic" permite no solo localización GPS con comunicación GSM, sino también la ejecución de complejas rutinas de gestión de pedidos, albaranes, eventos logísticos, alarmas físicas y lógicas, comunicación con terminales móviles de datos, gestión de comunicaciones vocales mediante el empleo de manos-libres, etc.



### NavePager II - GPRS

Es la evolución del NavePager Classic. Implementa comunicaciones Internet mediante GSM y GPRS, permitiendo agilizar el intercambio de datos con el centro de control. Incorpora kir manos libres, batería de respaldo y un gran número de puertos serie externos y entradas/salidas digitales multifunción.

Características Técnicas	NavePager SLT	NavePager LT	NavePager CL	NavePager II
<b>Proceso</b>				
Microprocesador	-	16F876	AMD186ES	AMD186ES
Sistema Operativo	-	-	Comp. MSDOS	Comp. MSDOS
Memoria FLASH	-	8KB	1MB	1MB
Memoria RAM	-	256B	256KB	256KB
Memoria EEPROM	-	64KB	32KB	32KB
Puertos serie RS232	1	1	2	3
Puertos serie RS485	-	1 (opcinal)	-	1
Entradas/Salidas digitales	4	3	4	6
Entradas analógicas	-	2	-	2
Conexión Terminal de Operario	-	Sí (v.2)	Sí	Sí
Watchdog Timer	-	Sí	Sí	Sí
Memoria ampliable	-	-	-	Sí (MMC)
Bus de Sistema	-	-	-	Sí
Reloj Tiempo-Real (RTC)	-	-	Sí	Sí
Procesador TCP/IP (Internet)	-	Sí	-	Sí
Actualización de firmware local	-	Sí	Sí	Sí
Actualización firmware remota	-	Sí (v.2) - Inet	Sí - GSM	Sí - GSM
<b>Comunicaciones</b>				
Módulo GSM	Siemens	Siemens	Wavecom	Wavecom
Modelo	TC35	MC35	WISMO20C	WISMO02C-2
Banda frecuencia	900/1800	900/1800	900/1800 **	900/1800 **
Simlock	-	Sí (v.3)	Sí	Sí
Mensajes Cortos SMS	Sí	Sí	Sí	Sí
Llamadas de datos GSM (9600bps)	Sí	Sí	Sí	Sí
Capacidad GPRS	-	Sí	-	Sí *
Capacidad TCP/IP	-	Sí	-	Sí
Conexión Internet	-	Sí	-	Sí
Conector Antena	SMA	SMA	FME	SMB
Zócalo SIM	Interno	Interno	Externo	Externo
Interfaz Audio	-	-	Sí	Sí
Manos-libres	-	-	Opción	Integrado
<b>Localización</b>				
Receptor GPS	GPSMS1	GPSMS1	GPSMS1	Júpiter
Chipset	SirfStar II	SirfStar II	SirfStar II	SirfStar II
Nº canales	12	12	12	12
Conector Antena	SMA	SMA	SMA	SMA
Tensión Alimentación Antena	5	3.3	5	3.3
<b>General</b>				
Dimensiones (mm)	100 x 55 x 24	100 x 55 x 24	115 x 54 x 33	168 x 60 x 32
Peso (gr.)	190	200	200	238
Material	Aluminio	Aluminio	ABS	ABS
Soporte fijación	-	-	Sí	Sí
Indicador funcionamiento	LED	LED	LEDx2	LEDx2
Alimentación	9-32VDC	9-32VDC	9-32VDC	9-32VDC
Consumo (mA idle)	170	190	265	215
Tensión de salida	-	Vin, 3.3V	Vin	Vin, 5V
Batería de respaldo	-	-	-	1200mAh

\* Capacidades GPRS del NavePager II previstas para Septiembre 2002 mediante actualización de Firmware.

\*\* Banda 900/1900 MHz. en opción para operadores americanos.



Funcionalidades	NavePager SLT	NavePager LT	NavePager CL	NavePager II
<b>Localización</b>				
Envío de posición a petición	Sí (SMS)	Sí (SMS-GPRS)	Sí (SMS)	Sí (SMS-GPRS) *
Envío periódico de posición	Sí (SMS)	Sí (SMS-GPRS)	Sí (SMS)	Sí (SMS-GPRS) *
Almacenamiento de posiciones (memoria)	-	2000 (v.2)	2000	2000
Volcado automático	-	Sí (GPRS)	Sí (Datos)	Sí (Dat./GPRS) *
Cálculo de kilometrajes	-	Sí (v.3)	Sí	Sí
<b>Alarmas</b>				
Alarmas de paso/no paso	Sí	Sí	Sí	Sí
Alarmas de parada	-	Sí (v.3)	Sí	Sí
Alarmas físicas (I/O digitales)	Sí	Sí	Sí	Sí
Alarma por corte de alimentación	-	-	-	Sí
<b>Periféricos</b>				
Conectividad terminal de operario	-	Sí (v.2)	Sí	Sí
Conectividad PDA	-	Sí (v.2)	Sí	Sí
Impresión	-	-	Sí	Sí
Conexión Termógrafo	-	Sí (v.2)	Sí	Sí
Conexión sensor combustible	-	-	-	Sí
Conexión de dispositivos serie en cascada	-	Opción	-	Sí
Adaptador Tacógrafo	-	Sí (v.3)	Sí	Sí
Conexión Manos-Libres	-	-	Sí	Integrado
<b>Comunicación Vocal</b>				
Gestión llamadas voz	-	-	Sí	Sí
Manos-Libres	-	-	Opción	Integrado
Marcación por terminal de usuario	-	-	Sí	Sí
Restricción de llamadas	-	-	Sí	Sí
Gestión de agenda telefónica	-	-	Sí	Sí
<b>Comunicación Datos</b>				
Comunicación dual/backup GSM/GPRS	-	Sí (v.2)	-	Sí *
Gestión de IP dinámica	-	Sí	-	Sí *
Comunicación por sockets TCP	-	Sí	-	Sí *
Descarga de rutas por FTP	-	Sí (v.3)	-	Sí *
Gestión de correo electrónico (e-mail)	-	Sí (v.3)	-	Sí *
<b>General</b>				
Telecarga de Firmware	-	Sí	Sí	Sí
Configuración de parámetros por SMS	-	Sí (v.2)	Sí	Sí
Autodiagnóstico	-	-	Sí	Sí
Gestión Mensajes de Texto Predefinidos	-	Sí (v.2)	Sí	Sí
Mensajes de Texto Aleatorios	-	Sí (v.2)	Sí	Sí
Monitorización de cobertura	-	-	Sí	Sí
Dignóstico GPS + reinicio	-	-	Sí	Sí
Gestión de pedidos	-	-	Sí	Sí
Gestión de gastos	-	-	Sí	Sí
Gestión de eventos logísticos	-	-	Sí	Sí
Gestión de conductor y carga	-	-	Sí	Sí

\* Capacidades GPRS del NavePager II previstas para Septiembre 2002 mediante actualización de Firmware.

